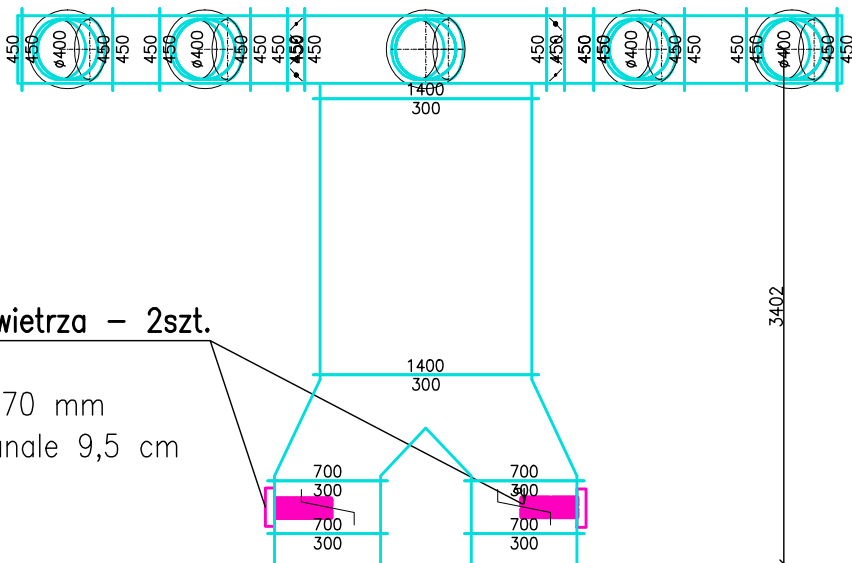
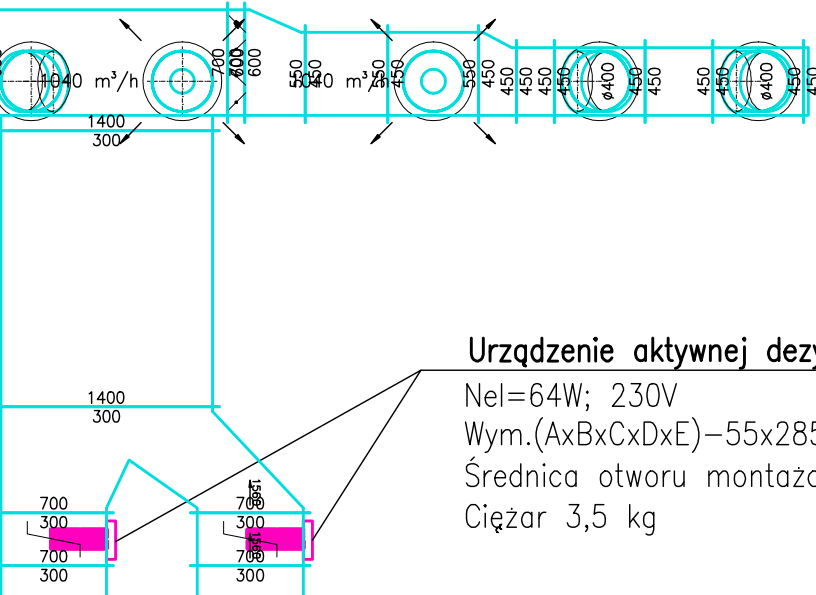


PRZEKRÓJ C-C

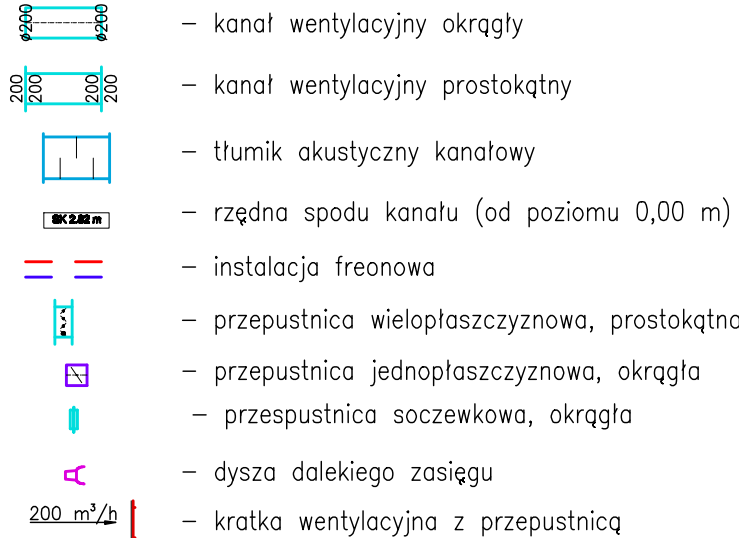


Nel=64W; 230V
Wym.(AxBxCxDxE)–55x285x430x60x370 mm
Średnica otworu montażowego w kanale 9,5 cm
Ciężar 3,5 kg

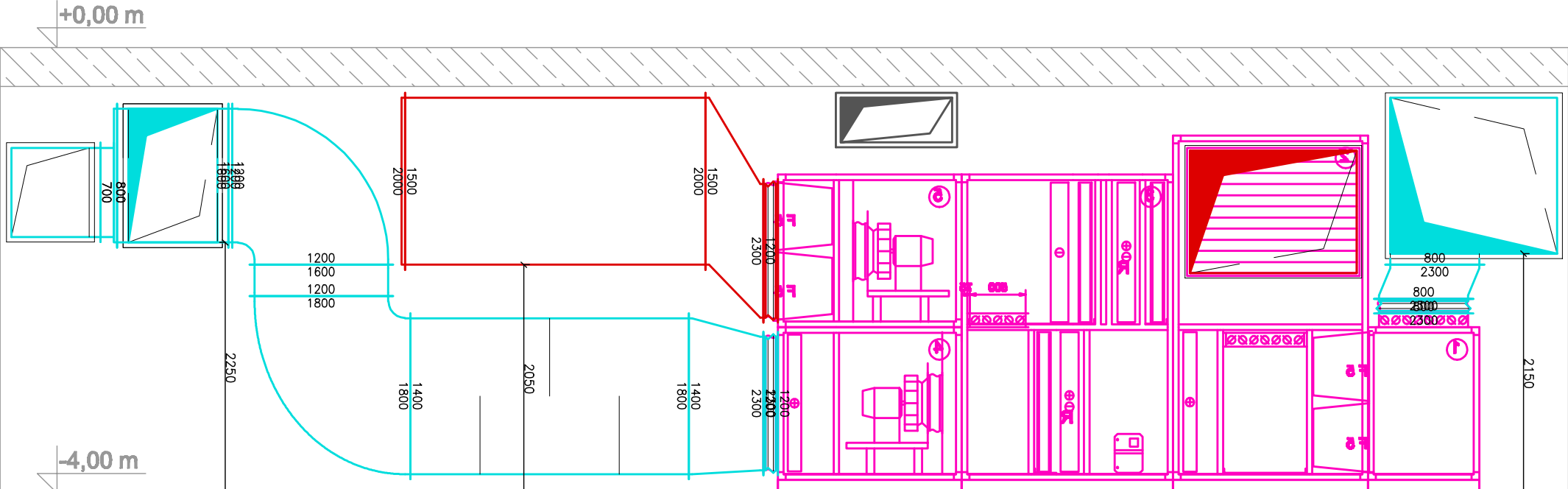


Nel=64W; 230V
Wym.(AxBxCxDxE)–55x285x430x60x370 mm
Średnica otworu montażowego w kanale 9,5 cm
Ciężar 3,5 kg

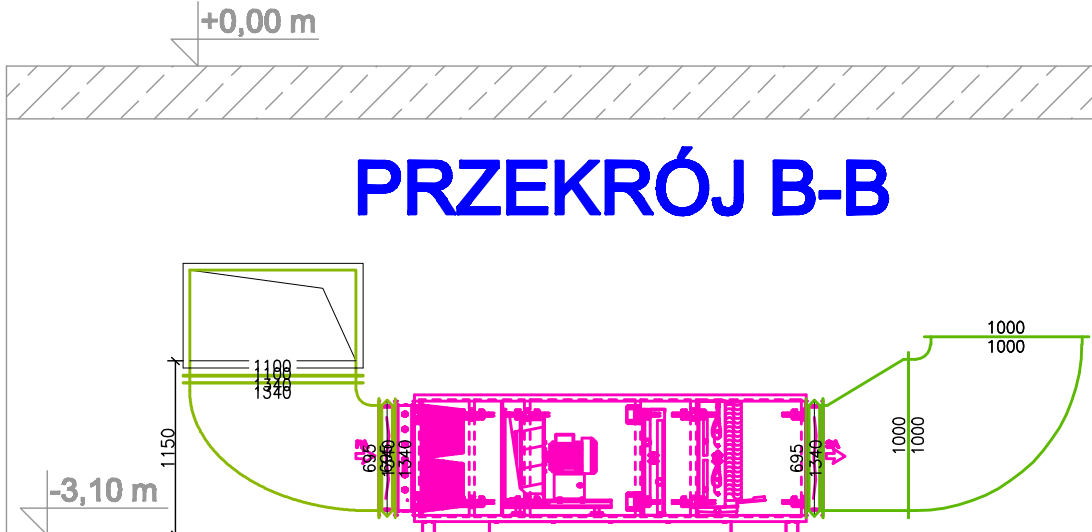
LEGENDA:



PRZEKRÓJ A-A



PRZEKRÓJ B-E



<